

SUS304 ステンレス鋼棒 (JIS G 4303) 精密転造仕上商品です。
Material : Stainless Steel SUS304 (JIS G 4303) Precision Cold Rolled processed Worm

単位 : mm
Dimensions : mm

商品記号 Catalogue Number	ねじれ方向 Direction of Thread	条数 Number of Thread <i>z</i>	基準円直径 Reference Diameter <i>d</i>	歯先円直径 Tip Diameter <i>da</i>	形 Type	歯幅 Face Width <i>b</i>	穴径 Bore Diameter <i>da(H8)</i>	ハブ外径 Hub Diameter <i>dh</i>	ハブ長さ Hub Projection		全長 Overall Length <i>l</i>	進み角 Lead Angle γ	重量 Weight <i>W(g)</i>
									<i>lhL</i>	<i>lhR</i>			
W80SU R1 + B	R	1	$\phi 10.4$	$\phi 12$	B	14	$\phi 5$	$\phi 10.3$	-	6	26	4°24'	18.0
W80SU R1 - L	R	1	$\phi 10.4$	$\phi 12$	L	20	-	$\phi 8 (h9)$	20	40	80	4°24'	40.0

SUS304 の商品にはセットスクリーが付いておりません。Gear with threaded hole / without set screw.

S45C 機械構造用炭素鋼 (JIS G 4051) 精密転造仕上商品です。
Material : Carbon Steel (ISO C45) Precision Cold Rolled processed Worm

単位 : mm
Dimensions : mm

商品記号 Catalogue Number	ねじれ方向 Direction of Thread	条数 Number of Thread <i>z</i>	基準円直径 Reference Diameter <i>d</i>	歯先円直径 Tip Diameter <i>da</i>	形 Type	歯幅 Face Width <i>b</i>	穴径 Bore Diameter <i>da(H8)</i>	ハブ外径 Hub Diameter <i>dh</i>	ハブ長さ Hub Projection		全長 Overall Length <i>l</i>	進み角 Lead Angle γ	重量 Weight <i>W(g)</i>
									<i>lhL</i>	<i>lhR</i>			
W80S R1 + B	R	1	$\phi 10.4$	$\phi 12$	B	14	$\phi 5$	$\phi 10.3$	-	6	26	4°24'	18.0
W80S R1 - L	R	1	$\phi 10.4$	$\phi 12$	L	20	-	$\phi 8 (h9)$	20	40	80	4°24'	40.0

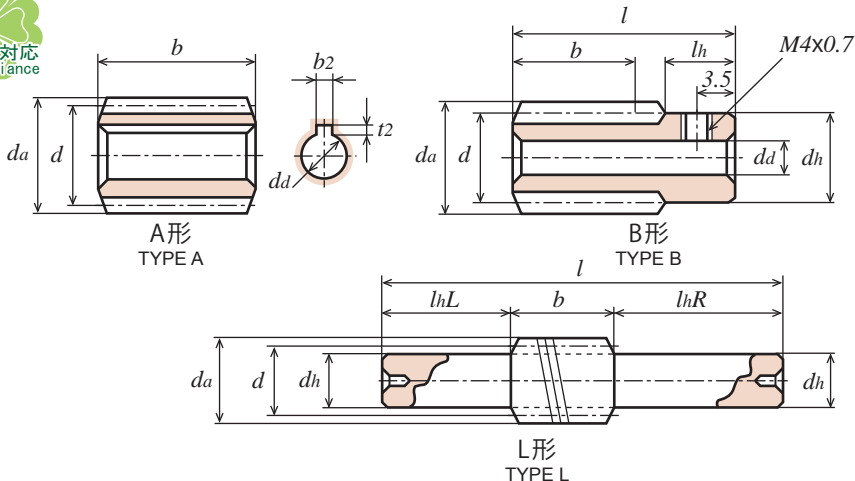
[+]にはセットスクリーが付いております。[+]: Gear with threaded hole / with set screw.

ウォームギヤ WORMS AND WORM WHEELS

モジュール
MODULE

1

圧力角 20° (並歯)
20° PRESSURE ANGLE FULL DEPTH TOOTH



S45C 機械構造用炭素鋼 (JIS G 4051) 精密転造仕上商品です。
Material : Carbon Steel (ISO C45) Precision Cold Rolled processed Worm

単位 : mm
Dimensions : mm

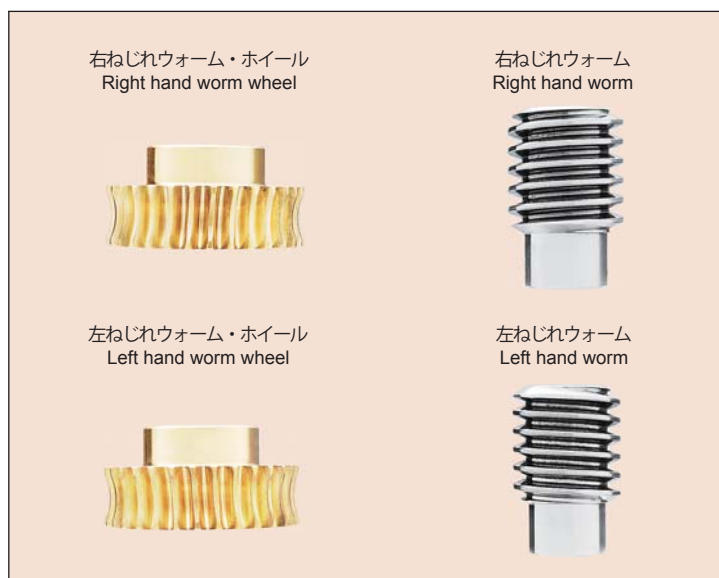
商品記号 Catalogue Number	ねじれ方向 Direction of Thread	条数 Number of Thread z	基準円直径 Reference Diameter d	歯先円直径 Tip Diameter d_a	形 Type	歯幅 Face Width b	穴径 Bore Diameter $d_a(H8)$	ハブ外径 Hub Diameter d_h	ハブ長さ Hub Projection		全長 Overall Length l	キーみぞ Key Way $b_2 \times l_2$	進み角 Lead Angle γ	重量 Weight $W(g)$
									l_{hL}	l_{hR}				
W1S R1 = A	R	1	$\phi 16$	$\phi 18$	A	25	$\phi 8$	-	-	-	25	3×1.4	$3^\circ 35'$	28.0
W1S R1 + B	R	1	$\phi 16$	$\phi 18$	B	17	$\phi 6$	$\phi 15.85$	-	7	32	-	$3^\circ 35'$	42.0
W1S R1 + B - 8	R	1	$\phi 16$	$\phi 18$	B	17	$\phi 8$	$\phi 15.85$	-	7	32	-	$3^\circ 35'$	42.0
W1S R1 - L	R	1	$\phi 16$	$\phi 18$	L	25	-	$\phi 13(h8)$	25	50	100	-	$3^\circ 35'$	120.0
W1S R2 = A	R	2	$\phi 16$	$\phi 18$	A	25	$\phi 8$	-	-	-	25	3×1.4	$7^\circ 11'$	28.0
W1S R2 + B	R	2	$\phi 16$	$\phi 18$	B	16.5	$\phi 6$	$\phi 15.85$	-	7	32	-	$7^\circ 11'$	42.0
W1S R2 + B - 8	R	2	$\phi 16$	$\phi 18$	B	16.5	$\phi 8$	$\phi 15.85$	-	7	32	-	$7^\circ 11'$	42.0
W1S R2 - L	R	2	$\phi 16$	$\phi 18$	L	25	-	$\phi 13(h8)$	25	50	100	-	$7^\circ 11'$	120.0
W1S L1 = A	L	1	$\phi 16$	$\phi 18$	A	25	$\phi 8$	-	-	-	25	3×1.4	$3^\circ 35'$	28.0
W1S L1 + B	L	1	$\phi 16$	$\phi 18$	B	17	$\phi 6$	$\phi 15.85$	-	7	32	-	$3^\circ 35'$	42.0
W1S L1 - L	L	1	$\phi 16$	$\phi 18$	L	25	-	$\phi 13(h8)$	25	50	100	-	$3^\circ 35'$	120.0
W1S L2 = A	L	2	$\phi 16$	$\phi 18$	A	25	$\phi 8$	-	-	-	25	3×1.4	$7^\circ 11'$	28.0
W1S L2 + B	L	2	$\phi 16$	$\phi 18$	B	16.5	$\phi 6$	$\phi 15.85$	-	7	32	-	$7^\circ 11'$	42.0
W1S L2 - L	L	2	$\phi 16$	$\phi 18$	L	25	-	$\phi 13(h8)$	25	50	100	-	$7^\circ 11'$	120.0

【=】にはキー材が付いております。【=】: Gear with key way / with key.

【+】にはセットスクリューが付いております。

【+】: Gear with threaded hole / with set screw.

How to identify the left and right hand threads for worm and worm wheel.



ウォームギヤ

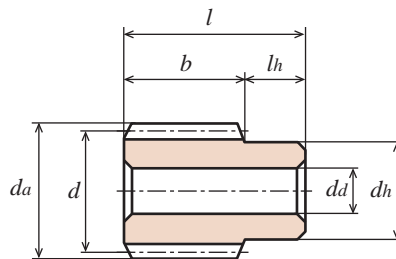
WORMS AND WORM WHEELS

モジュール
MODULE

1.25

圧力角 20° (並歯)

20° PRESSURE ANGLE FULL DEPTH TOOTH



B形
TYPE B

S45C 機械構造用炭素鋼 (JIS G 4051) 精密転造仕上商品です。

Material : Carbon Steel (ISO C45) Precision Cold Rolled processed Worm

単位 : mm
Dimensions : mm

商品記号 Catalogue Number	ねじれ方向 Direction of Thread	条数 Number of Thread z	基準円直径 Reference Diameter d	歯先円直径 Tip Diameter d_a	形 Type	歯幅 Face Width b	穴径 Bore Diameter $d_i(H8)$	ハブ外径 Hub Diameter d_h	ハブ長さ Hub Projection l_h	全長 Overall Length l	進み角 Lead Angle γ	重量 Weight $W(g)$
W1.25S R1 - B	R	1	$\phi 20$	$\phi 22.5$	B	25	$\phi 8$	$\phi 16.8$	12	37	$3^\circ 35'$	65.2

ポリアセタール (白色)

Material : Poly Acetal (White) Dimension X: Coefficient of Rack shift.

単位 : mm
Dimensions : mm

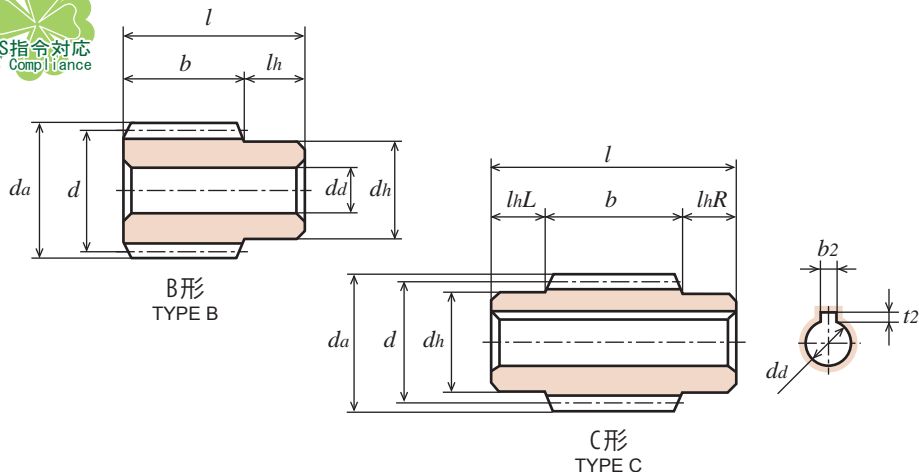
商品記号 Catalogue Number	歯数比 Gear Ratio u	歯数 Number of Teeth z	噛合ピッチ円直径 Pitch Diameter d	転位係数 係数 x	のどの直径 Throat Diameter d_T	歯先円直径 Tip Diameter d_a	形 Type	歯幅 Face Width b	穴径 Bore Diameter d_i	ハブ外径 Hub Diameter d_h	ハブ長さ Hub Projection l_h	全長 Overall Length l	噛合中心距離 Center Distance A	ウォームのねじれ方向及び条数 Hand and Thread for Worm	重量 Weight $W(g)$
G1.25D 20 - R1	20	20	$\phi 25$	-0.020	$\phi 27.5$	$\phi 29.55$	1B	12	$\phi 6$	$\phi 18$	10	22	22.5	R1	11.1
G1.25D 30 - R1	30	30	$\phi 37$	-0.229	$\phi 39.5$	$\phi 41.55$	1B	12	$\phi 8$	$\phi 25$	10	22	28.5	R1	24.0
G1.25D 40 - R1	40	40	$\phi 50$	-0.039	$\phi 52.5$	$\phi 54.55$	1B	12	$\phi 10$	$\phi 35$	10	22	35.0	R1	45.0
G1.25D 50 - R1	50	50	$\phi 63$	0.151	$\phi 65.5$	$\phi 67.55$	1B	12	$\phi 10$	$\phi 35$	10	22	41.5	R1	65.0

ウォームとウォームホイールのねじれ方向及び条数は同じ組み合わせでご使用下さい。

(W : R1 → G : R1) (W : R2 → G : R2)

Engagement of the same number of thread (starts) and hand of thread are important to Worm and Worm Wheel.

Worm: Right hand with single thread
Worm Wheel: Right hand with single thread.



S45C 機械構造用炭素鋼 (JIS G 4051) 精密転造仕上商品です。
Material : Carbon Steel (ISO C45) Precision Cold Rolled processed Worm

単位 : mm
 Dimensions : mm

商品記号 Catalogue Number	ねじれ方向 Direction of Thread	条数 Number of Thread <i>z</i>	基準円直径 Reference Diameter <i>d</i>	歯先円直径 Tip Diameter <i>da</i>	形 Type	歯幅 Face Width <i>b</i>	穴径 Bore Diameter <i>da(H8)</i>	ハブ外径 Hub Diameter <i>dh</i>	ハブ長さ Hub Projection		全長 Overall Length <i>l</i>	キーみぞ Key Way <i>b2 × t2</i>	進み角 Lead Angle <i>γ</i>	重量 Weight <i>W(kg)</i>
									<i>lhL</i>	<i>lhR</i>				
W1.5S R1 - B	R	1	φ25	φ28	B	30	φ10	φ20	-	13	43	-	3°26'	0.12
W1.5S R1 - CF	R	1	φ25	φ28	C	35	φ12	φ20	10	10	55	-	3°26'	0.14
W1.5S R1 = C	R	1	φ25	φ28	C	35	φ12	φ20	10	10	55	4 × 1.8	3°26'	0.13
W1.5S R2 - B	R	2	φ25	φ28	B	30	φ10	φ20	-	13	43	-	6°54'	0.12
W1.5S R2 - CF	R	2	φ25	φ28	C	35	φ12	φ20	10	10	55	-	6°54'	0.14
W1.5S R2 = C	R	2	φ25	φ28	C	35	φ12	φ20	10	10	55	4 × 1.8	6°54'	0.13
W1.5S L1 - B	L	1	φ25	φ28	B	30	φ10	φ20	-	13	43	-	3°26'	0.12
W1.5S L1 = C	L	1	φ25	φ28	C	35	φ12	φ20	10	10	55	4 × 1.8	3°26'	0.13
W1.5S L2 - B	L	2	φ25	φ28	B	30	φ10	φ20	-	13	43	-	6°54'	0.12
W1.5S L2 = C	L	2	φ25	φ28	C	35	φ12	φ20	10	10	55	4 × 1.8	6°54'	0.13

【=】にはキー材が付いております。【=】: Gear with key way / with key.

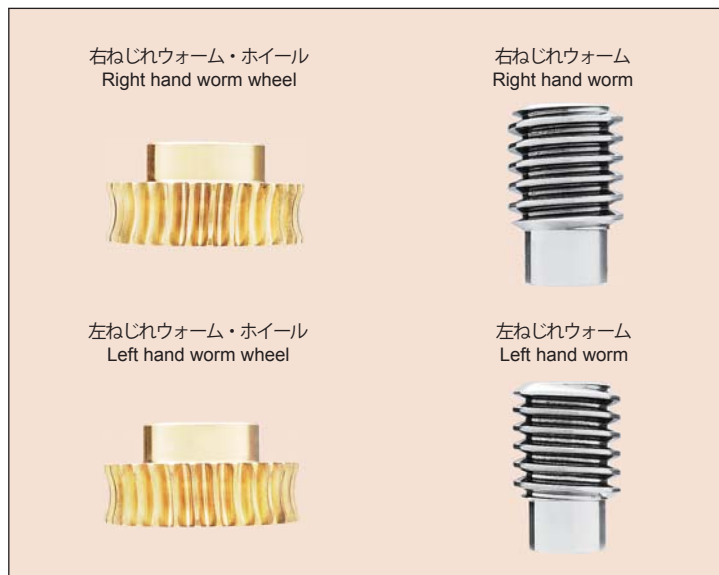
ウォームとウォームホイールのねじれ方向及び条数は同じ組み合わせでご利用下さい。

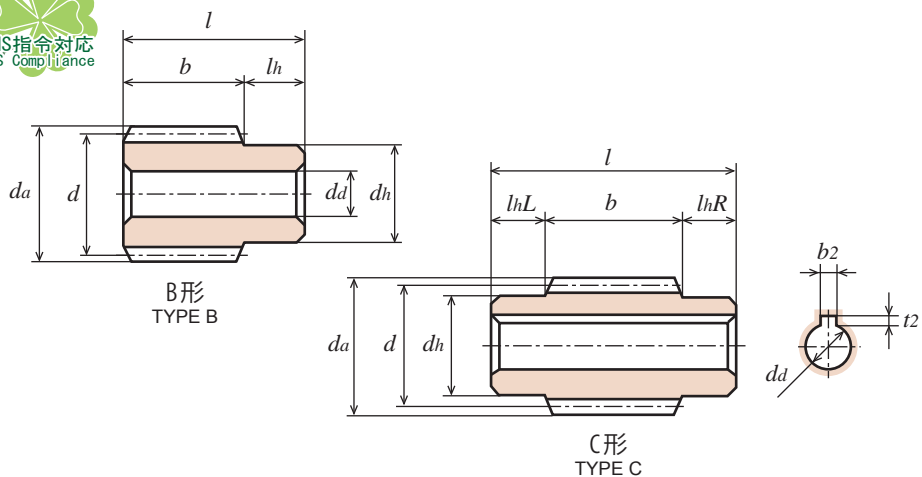
(W : R1 → G : R1) (W : L2 → G : L2)

Engagement of the same number of thread (starts) and hand of thread are important to Worm and Worm Wheel.

Worm: Right hand with single thread
 Worm Wheel: Right hand with single thread.

How to identify the left and right hand threads for worm and worm wheel.





S45C 機械構造用炭素鋼 (JIS G 4051) 精密転造仕上商品です。
Material : Carbon Steel (ISO C45) Precision Cold Rolled processed Worm

単位 : mm
Dimensions : mm

商品記号 Catalogue Number	ねじれ方向 Direction of Thread	条数 Number of Thread <i>z</i>	基準円直径 Reference Diameter <i>d</i>	歯先円直径 Tip Diameter <i>da</i>	形 Type	歯幅 Face Width <i>b</i>	穴径 Bore Diameter <i>da(H8)</i>	ハブ外径 Hub Diameter <i>dh</i>	ハブ長さ Hub Projection		全長 Overall Length <i>l</i>	キーみぞ Key Way <i>b2 × t2</i>	進み角 Lead Angle <i>γ</i>	重量 Weight <i>W(kg)</i>
									<i>lhL</i>	<i>lhR</i>				
W2S R1 - B	R	1	φ31	φ35	B	35	φ12	φ25	-	15	50	-	3°42'	0.22
W2S R1 - CF	R	1	φ31	φ35	C	41	φ14	φ25	12	12	65	-	3°42'	0.25
W2S R1 = C	R	1	φ31	φ35	C	41	φ14	φ25	12	12	65	5 × 2.3	3°42'	0.24
W2S R2 - B	R	2	φ31	φ35	B	35	φ12	φ25	-	15	50	-	7°25'	0.22
W2S R2 - CF	R	2	φ31	φ35	C	41	φ14	φ25	12	12	65	-	7°25'	0.25
W2S R2 = C	R	2	φ31	φ35	C	41	φ14	φ25	12	12	65	5 × 2.3	7°25'	0.24
W2S L1 - B	L	1	φ31	φ35	B	35	φ12	φ25	-	15	50	-	3°42'	0.22
W2S L1 = C	L	1	φ31	φ35	C	41	φ14	φ25	12	12	65	5 × 2.3	3°42'	0.24
W2S L2 - B	L	2	φ31	φ35	B	35	φ12	φ25	-	15	50	-	7°25'	0.22
W2S L2 = C	L	2	φ31	φ35	C	41	φ14	φ25	12	12	65	5 × 2.3	7°25'	0.24

[=] にはキー材が付いております。 [=]: Gear with key way / with key.

ウォームとウォームホイールのねじれ方向及び条数は同じ組み合わせでご利用下さい。

(W : R1 → G : R1) (W : L2 → G : L2)

Engagement of the same number of thread (starts) and hand of thread are important to Worm and Worm Wheel.

Worm: Right hand with single thread
Worm Wheel: Right hand with single thread.

How to identify the left and right hand threads for worm and worm wheel.

