

B-BOX® ビーボックス

B-BOXES (BSH)



寸法表

ボディー (A6063、A6061) (FC200、FC250)

Material : Body-Aluminium (ISO AlMg0.7Si, AlMg1SiCu) and Grey Iron Castings (JIS G5501 FC200, FC250)

シャフト (SUS303) (S45C)

Shaft-Stainless and Carbon steels

単位 : mm

Dimensions : mm

商品記号 Catalogue Number	素材 Material			形 Type	レシオ Gear Ratio	Z	Y	□ C	A	B	軸径 Shaft	
	ボディ Body	ボディの表面処理 Surface treatment of body	シャフト Shaft								$\phi D(h7)$	E
BSH 70L - 001	AL	アルマイト	SUS303	L	1	-	-	27	70	54	$\phi 6$	16
BSH 85L - 001	AL	アルマイト	SUS303	L	1	-	-	32	85	64	$\phi 8$	21
BSH 95L - 001	AL	アルマイト	SUS303	L	1	-	-	36	95	72	$\phi 10$	23
BSH 115L - 001	FC	四三酸化鉄皮膜	S45C	L	1	-	-	45	115	90	$\phi 12$	25
BSH 120L - 001	FC	四三酸化鉄皮膜	S45C	L	1	-	-	45	120	90	$\phi 15$	30
BSH 140L - 001	FC	四三酸化鉄皮膜	S45C	L	1	-	-	55	140	110	$\phi 15$	30
BSH 145L - 001	FC	四三酸化鉄皮膜	S45C	L	1	-	-	55	145	110	$\phi 20$	35
BSH 165L - 001	FC	四三酸化鉄皮膜	S45C	L	1	-	-	65	165	130	$\phi 20$	35
BSH 170L - 001	FC	四三酸化鉄皮膜	S45C	L	1	-	-	65	170	130	$\phi 25$	40
BSH 70T - 001	AL	アルマイト	SUS303	T	1	113	81	27	70	54	$\phi 6$	16
BSH 85T - 001	AL	アルマイト	SUS303	T	1	138	96	32	85	64	$\phi 8$	21
BSH 95T - 001	AL	アルマイト	SUS303	T	1	154	108	36	95	72	$\phi 10$	23
BSH 115T - 001	FC	四三酸化鉄皮膜	S45C	T	1	143	93	45	115	90	$\phi 12$	25
BSH 120T - 001	FC	四三酸化鉄皮膜	S45C	T	1	153	93	45	120	90	$\phi 15$	30
BSH 140T - 001	FC	四三酸化鉄皮膜	S45C	T	1	175	115	55	140	110	$\phi 15$	30
BSH 145T - 001	FC	四三酸化鉄皮膜	S45C	T	1	185	115	55	145	110	$\phi 20$	35

キーみぞの位相は一致しておりません。

Directions of the Key Way position are not fix.

ボディ素材 AL : A6063 , A6061 with Anodize treated
Surface treatments FC : FC200 , FC250 with Black oxide coating
and material of body

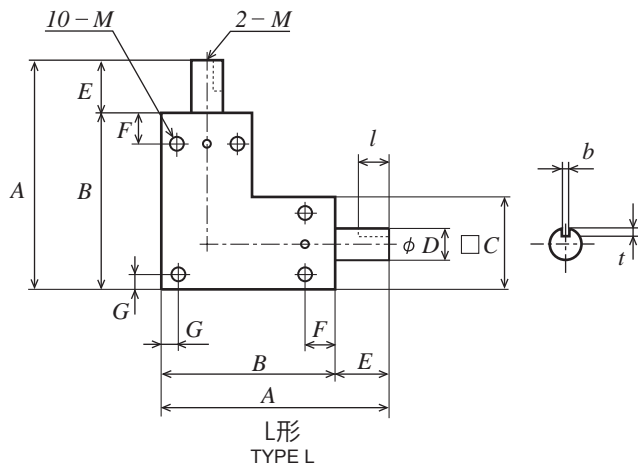
許容伝達トルク表

Allowable transfer capability torque table

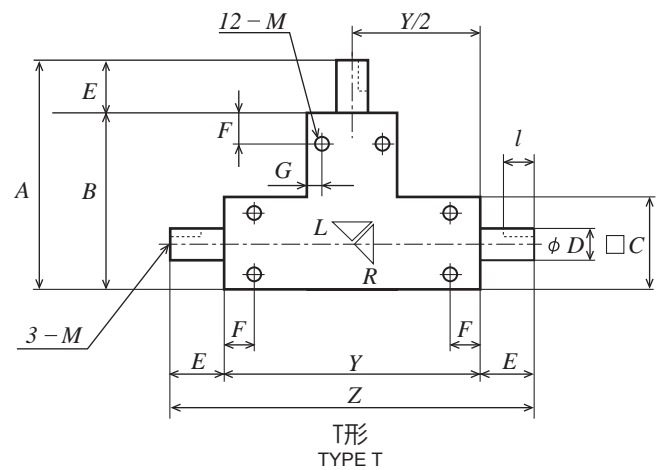
入力回転速度 min ⁻¹ (rpm) Input Revolution/min ギヤサイズ Gear	入力トルク (N・m) Input Torque (N・m)									
	商品記号 Catalogue Numbers		250	500	800	1000	1500	2000	2500	3000
BSH 70L - 001	BSH 70T - 001	m 0.8 × 19	0.89	0.89	0.89	0.89	0.86	0.81	0.77	0.73
BSH 85L - 001	BSH 85T - 001	m 1.0 × 19	1.95	1.95	1.95	1.95	1.81	1.69	1.59	1.50
BSH 95L - 001	BSH 95T - 001	m 1.25 × 18	3.68	3.68	3.68	3.58	3.30	3.04	2.85	2.77
BSH 115L - 001	BSH 115T - 001	m 1.5 × 19	5.23	5.23	5.15	5.01	4.69	4.40	4.25	4.13
BSH 120L - 001	BSH 120T - 001	m 1.5 × 19	5.23	5.23	5.15	5.01	4.69	4.40	4.25	4.13
BSH 140L - 001	BSH 140T - 001	m 2.0 × 19	13.30	13.30	12.62	12.17	11.18	10.70	10.30	-
BSH 145L - 001	BSH 145T - 001	m 2.0 × 19	13.30	13.30	12.62	12.17	11.18	10.70	10.30	-
BSH 165L - 001		m 2.5 × 19	26.15	25.63	23.93	22.86	21.25	20.26	-	-
BSH 170L - 001		m 2.5 × 19	26.15	25.63	23.93	22.86	21.25	20.26	-	-

B-BOX® ビーボックス

B-BOXES (BSH)



L形
TYPE L



T形
TYPE T

ボディ (A6063、A6061) (FC200、FC250)

Material : Body-Aluminium (ISO AlMg0.7Si, AlMg1SiCu) and Grey Iron Castings (JIS G5501 FC200, FC250)

シャフト (SUS303) (S45C)

Shaft-Stainless and Carbon steels

単位 : mm
Dimensions : mm

F	G	キーみぞ Key Way			取付けねじ Set Screw		軸端ねじ Set Screw of shaft end		バック ラッシュ Backlash (')	オーバーハング 荷重許容 Maximum overhang load (N)	重量 Weight W(kg)	商品記号 Catalogue Number
		b	t	l	M	深さ Depth	2-M	深さ Depth				
9	4	-	-	-	10-M4	6	-	-	15	25	0.2	BSH 70L - 001
10	5	3	1.8	14	10-M5	7	-	-	15	36	0.4	BSH 85L - 001
13	5	3	1.8	15	10-M5	8	-	-	15	58	0.5	BSH 95L - 001
20	5	4	2.5	20	10-M5	12	2-M4	8	10	83	1.8	BSH 115L - 001
20	5	5	3.0	25	10-M5	12	2-M4	8	10	83	1.8	BSH 120L - 001
25	6	5	3.0	25	10-M6	13	2-M5	10	10	166	3.1	BSH 140L - 001
25	6	6	3.5	30	10-M6	13	2-M5	10	10	166	3.2	BSH 145L - 001
25	7	6	3.5	30	10-M6	14	2-M5	12	10	245	5.4	BSH 165L - 001
25	7	8	4.0	35	10-M6	14	2-M5	12	10	245	5.5	BSH 170L - 001
9	4	-	-	-	12-M4	6	-	-	15	25	0.3	BSH 70T - 001
10	5	3	1.8	14	12-M5	7	-	-	15	36	0.5	BSH 85T - 001
13	5	3	1.8	15	12-M5	8	-	-	15	58	0.7	BSH 95T - 001
20	5	4	2.5	20	12-M5	12	2-M4	8	10	83	2.0	BSH 115T - 001
20	5	5	3.0	25	12-M5	12	2-M4	8	10	83	2.0	BSH 120T - 001
25	6	5	3.0	25	12-M6	13	2-M5	10	10	166	3.4	BSH 140T - 001
25	6	6	3.5	30	12-M6	13	2-M5	10	10	166	3.5	BSH 145T - 001

特殊仕様および追加工（使用環境、オイルリーク対策、軸径追加工等取付方法）についてはご相談下さい。
Please do not hesitate to contact us for special method of installation, checking on the usage environment and work out of oil leaks.

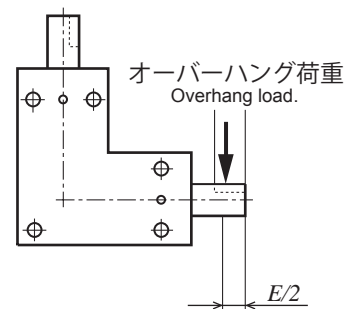


図 オーバーハング荷重位置
Load position of overhang.